

Impressão

- Mapeamento de impressão (LPT)

Mapeamento de impressão (LPT)

O mapeamento será realizado nas seguintes situações:

1. Quando houver necessidade de imprimir diretamente nas portas LPT, ao invés do caminho de impressão.
2. Quando a impressora de etiquetas estiver instalada na porta USB, mas o caminho necessário para impressão estiver configurado na porta LPT

Para que o mapeamento seja realizado, a impressora precisa estar compartilhada no Windows. Após tê-la compartilhado, é necessário obter o nome que ela recebeu no compartilhamento, para mapeá-la posteriormente.

O mapeamento é realizado no Prompt de Comandos do Windows, que pode ser chamado pelo conjunto de caracteres "cmd", na barra de pesquisa ou na opção "Executar" (Windows + R). Sempre que possível, executar o Prompt de Comandos como administrador.

Vejamos um exemplo de mapeamento da porta LPT1. Já no Prompt, essa é a sintaxe utilizada:

- `net use LPT1 \\nome_computador\nome_impressora_compartilhada`

Para desfazer o compartilhamento:

- `net use LPT1 /delete`

No local do nome do computador, pode-se também utilizar o endereço IP do computador.

Caso o mapeamento seja concluído com sucesso, uma mensagem de confirmação seja emitida no Prompt.

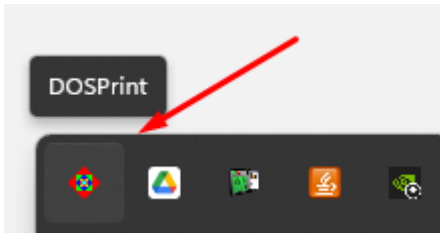
As sintaxes podem ser digitadas num arquivo texto, e salvas com a extensão ".bat", para que seja criado um pequeno script. Assim, o usuário poderá executá-lo sempre que for preciso, pois o mapeamento costuma falhar. Primeiro exclui-se o mapeamento, e depois ele é refeito.

Para que o mapeamento feito na máquina local, seja redirecionado para um servidor de acesso remoto externo, a opção "Portas" deverá estar marcada na aba "Recursos Locais", do cliente de conexão remota (Remote Desktop)

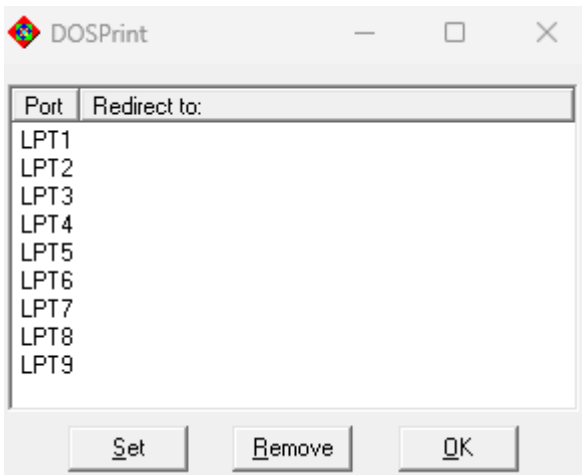
DOSPrint

De maneira alternativa também é possível utilizar o aplicativo DOSPrint para realizar o mapeamento de maneira mais simples. O DOSPrint pode ser baixado diretamente de nosso [Drive](#)

O DOSPrint não necessita de instalação. Basta executá-lo, ele será inicializado na barra de tarefas do Windows:



Com o DOSPrint iniciado, para prosseguir com a configuração do mapeamento é necessário clicar com o botão direito do mouse em cima do atalho e ir na opção "Configure". Será aberta a seguinte tela:



Com isso, basta selecionar a porta de conexão e clicar na opção "Set", informando o caminho de impressão. Feito isso, a impressora já estará mapeada na porta selecionada. Para que o mapeamento seja realizado sempre que o computador for iniciado, é preciso colocar o DOSPrint para inicializar junto do Windows:

- C:\ProgramData\Microsoft\Windows\Start Menu\Programs\Startup